

# Unser Reinigungsportfolio



**PUDU CC1**  
4-in-1 Reinigungsroboter



**PUDU MT1**  
KI-gestützter Reinigungsroboter



**PUDU SH1**  
smarte Scheuersaugmaschine



Schon seit 1978 entwickelt ALMEX als IT-Unternehmen mit über 130 Mitarbeitenden innovative, maßgeschneiderte Lösungen für Kunden aus den Bereichen Public Transport sowie Retail & Logistics, von Klein- bis hin zu Großserienfertigungen. Im Jahr 2022 erweiterte ALMEX sein Portfolio und brachte seine langjährige Expertise erfolgreich in den Bereich Robotics ein. Als Teil der multinationalen Tri Star Group bündelt ALMEX-Digitalization seither die Robotik-Kompetenz der Gruppe in Europa und bietet zuverlässige Lösungen für die Automatisierung von Prozessen an.

Almex GmbH  
Stockholmer Allee 5  
30539 Hannover

robotics@almex.de  
www.almex.de



**PUDU MT1**  
KI-gestützter Reinigungsroboter







1.800 - 6.000 m<sup>2</sup>/h  
Reinigungsleistung



KI-gestützte  
Müllerkennung



5x Effizienz durch  
KI-Punktreinigung



35 l Quick Release-  
Auffangbehälter



Dual Brush  
System



70 cm  
Reinigungsbreite



Schnell-  
ladefunktion



Touchscreen-  
Bedienoberfläche  
& App-Link

Maße der Maschine	840 mm x 600 mm x 490 mm
Gewicht der Maschine	65 kg
Reinigungsleistung	max. 1.800 / 6.000 m <sup>2</sup> /h*
Arbeitsbreite	70 cm
Min. Durchfahrbreite	75 cm
Geschwindigkeit	0,2 - 1,2 m/s
Kapazität des Auffangbehälters	35 l
Akkukapazität	45 Ah
Laufzeit	4 - 8 h (abhängig vom Modus)
Ladezeit	< 3 h
Positionierungsmethode	VSLAM + Marker + LIDAR SLAM

\*max. Leistung im Standardmodus / im Punktreinigungsmodus

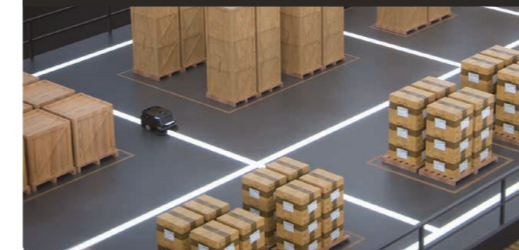
## Von Staub bis Grobschmutz

Die Scheibenbürsten bewältigen mühelos groben Schmutz wie Blätter und Flaschen, während sie gleichzeitig feinen Staub effizient aufnehmen.



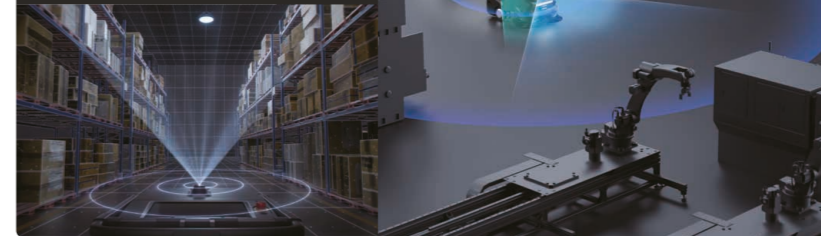
## Entwickelt für große Anlagen

Speziell für die Trockenreinigung großer Flächen von bis zu 100.000 m<sup>2</sup> konzipiert, eignet sich der PUDU MT1 ideal für den Einsatz in großen Anlagen wie etwa Industriekomplexen, Logistikzentren, Lagerhäusern und Einkaufszentren.



## Höchste Sicherheit

Hochpräzise LiDAR-Sensorik in Kombination mit weiteren Sensoren ermöglicht dem Roboter eine dreidimensionale Tiefenwahrnehmung, sodass er sich zuverlässig durch komplexe Umgebungen navigieren und Hindernisse intelligent umgehen kann.



## Kontinuierlicher Betrieb

Ein leistungsstarker Akku, eine lange Laufzeit, die Schnellladefunktion und das automatische Andocken an die Ladestation gewährleisten einen reibungslosen Betrieb. Drei vollständige Ladezyklen pro Tag maximieren die Einsatzzeit und sorgen für eine durchgängige, effiziente Reinigung.



## KI-Müllerkennung

PUDU MT1 ist mit KI-Kameras ausgestattet, die verschiedene Arten von Müll in Echtzeit erkennen und identifizieren können. Durch Deep Learning und Datenbank-Updates entwickeln sich seine Fähigkeiten kontinuierlich weiter.



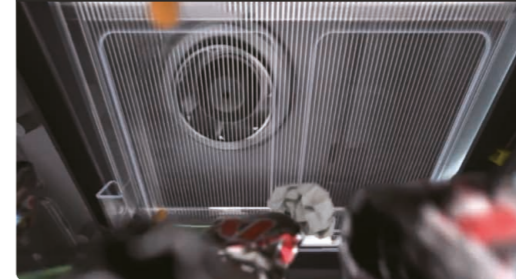
## KI-Punktreinigung

Durch sein ultra-weites Scannfeld kann der Roboter mühelos große Bereiche abdecken. Während seiner routinemäßigen Patrouillen erfasst er durch KI-Unterstützung Abfälle genau, wodurch die Reinigungsleistung um bis zu 500 % gesteigert wird.



## Aktive Staubkontrolle

Durch Nutzung einer hochwirksamen negativen Druckbelüftung und eines effizienten Filters werden sekundäre Verschmutzungen effektiv verhindert.



## Manuelle Bedienung

Dank seiner durchdachten Bauweise ist auch eine manuelle Bedienung möglich. Der verstellbare Griff und das Quick-Release-System des Behälters erleichtern die Handhabung und sorgen für zusätzlichen Komfort.

